

NİHAVEND ŞARKI

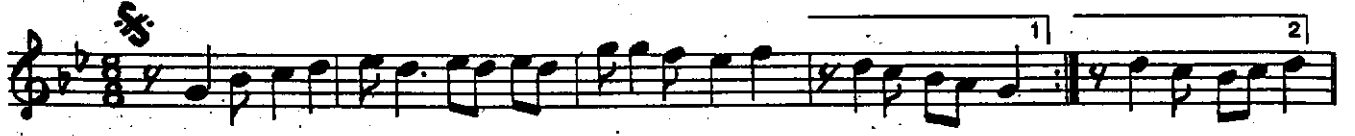
"Ne gün âh desem günah diyorsun"

Uşul : Düyek

: 138

Beste : Sinan SİPAHİ

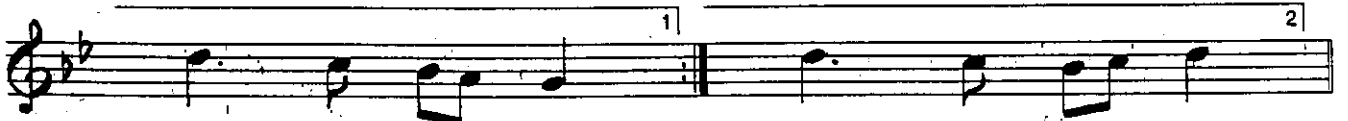
Güfte: Özgen BİLGİSEL



Aranağmesi



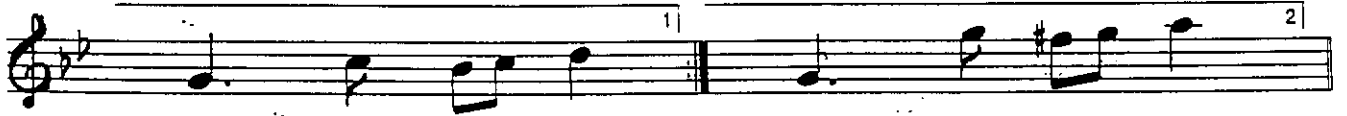
Ne gün ah de sem --- SAZ --- gü nah di yor



sun --- SAZ --- sun --- SAZ ---



Si tem kâr gö zün si yah di yor



sun --- SAZ --- sun --- SAZ ---



Â şı kım de sem ey vah --- SAZ --- ey vah di yor sun --- SAZ ---



Â şı kım de sem ey vah --- SAZ --- ey vah di yor sun --- SAZ ---



Ni ha vend ol maz se gâh di yor sun -- SAZ -- sun

NIHAVEND ŞARKI

T.R.T Müzik Dairesi

"Ne gün âh desem günah diyorsun"

T. S. M REP. NO: 20640

(2)

Si nem de çi çek --- SAZ --- sol maz di yor

sun --- SAZ --- sun --- SAZ ---

Bir çi çek le yaz ol maz ol maz di yor

sun --- SAZ --- sun --- SAZ ---

Çek mek le çi lem --- SAZ --- dol maz di yor sun --- SAZ ---

Çek mek le çi lem --- SAZ --- dol maz di yor sun --- SAZ ---

Ni ha vend ol maz se gâh di yor sun --- SAZ --- sun

Ne gün âh desem günah diyorsun
Sitemkâr gözün siyah diyorsun
Âşıkım desem eyvah diyorsun
Nihavend olmaz segâh diyorsun

Sînemde çiçek solmaz diyorsun
Bir çiçekle yaz olmaz diyorsun
Çekmekle çilem dolmaz diyorsun
Nihavend olmaz segâh diyorsun